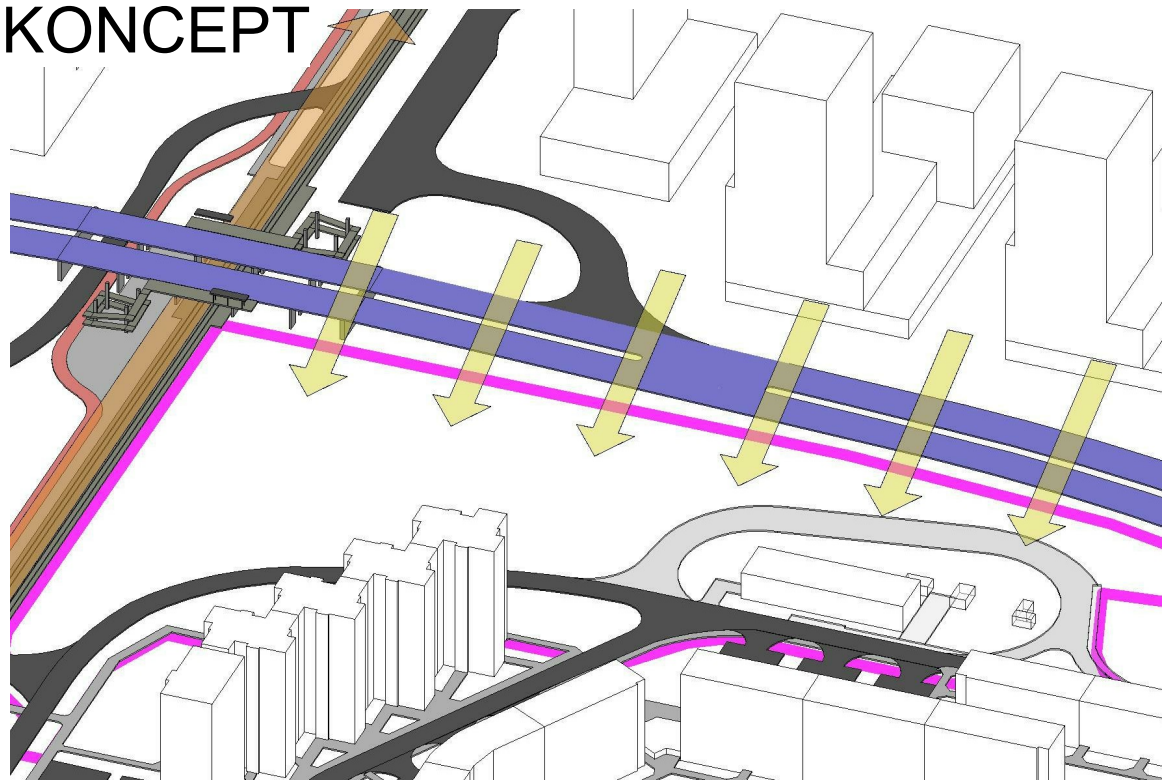
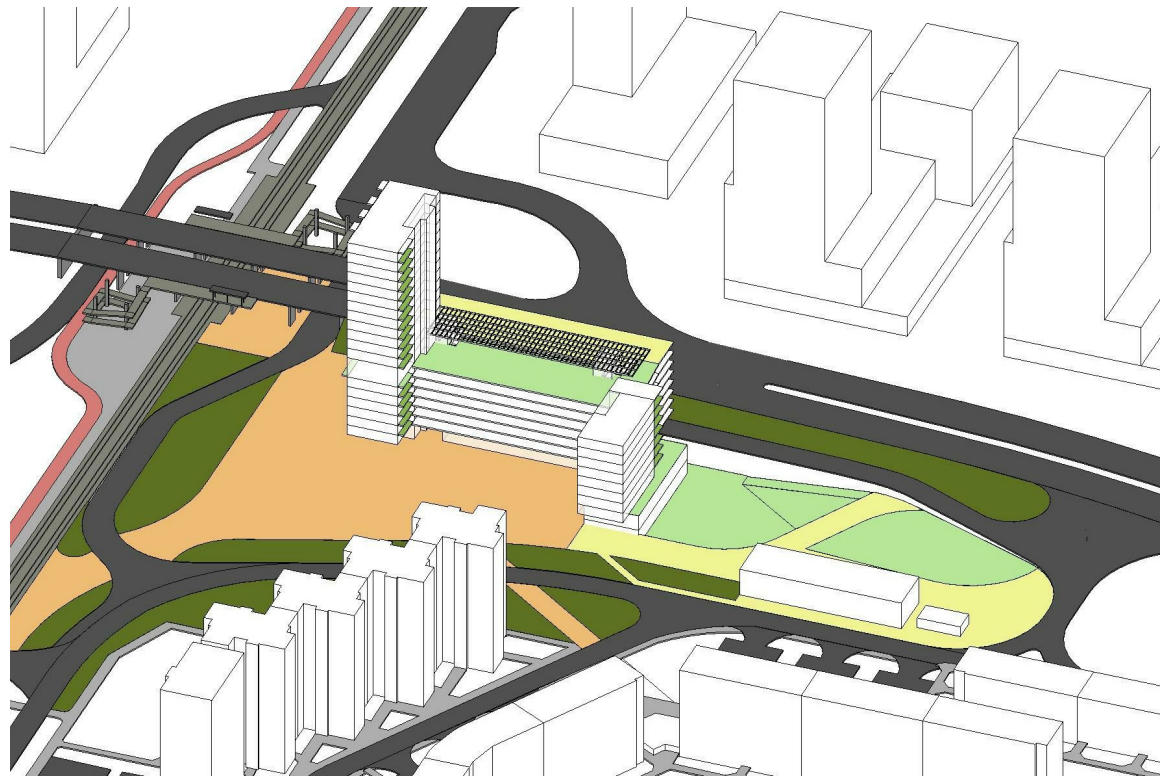


KONCEPT



Východiskové podmienky
Zo slnečnej južnej strany máme súčasne aj hlavný zdroj hluku, ktorý eliminujeme umiestnením objektu parkovacieho domu do polohy protihlukovej bariéry.

Príhlá severo-južná os petržalky je pre nás atraktívnym priestorom do ktorého sa chceme našou stavbou otvárať.

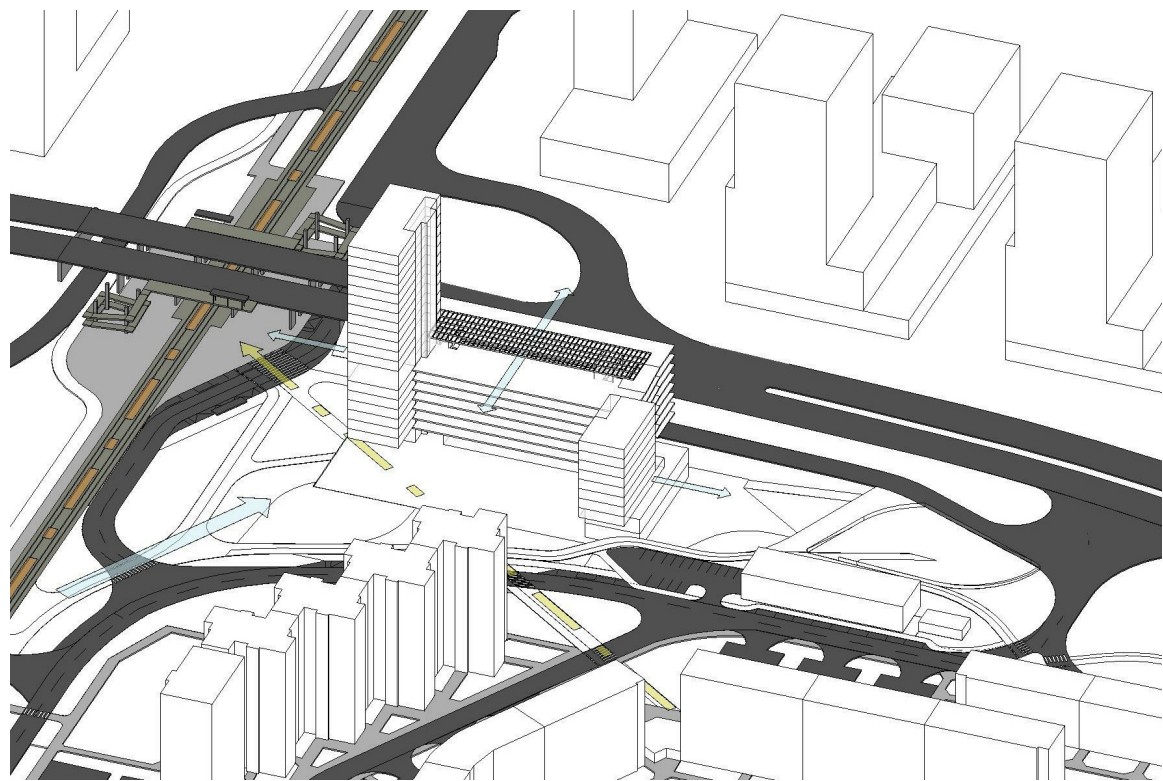


Členenie priestorov: verejný / poloverejný / polosúkromný / súkromný
V smere od petržalskej osi vytvárame v úrovni terénu atraktívny verejný priestor s námestím pre organizovanie rôznych kultúrno-spoločenských udalostí.

Na východnom konci je krídlom objektu ZOS a škôlky oddelený poloverejný priestor s cyklo-pešou líniou pozdĺž ktorej sa nachádza areál škôlky a oplotený výbeh pre psov.

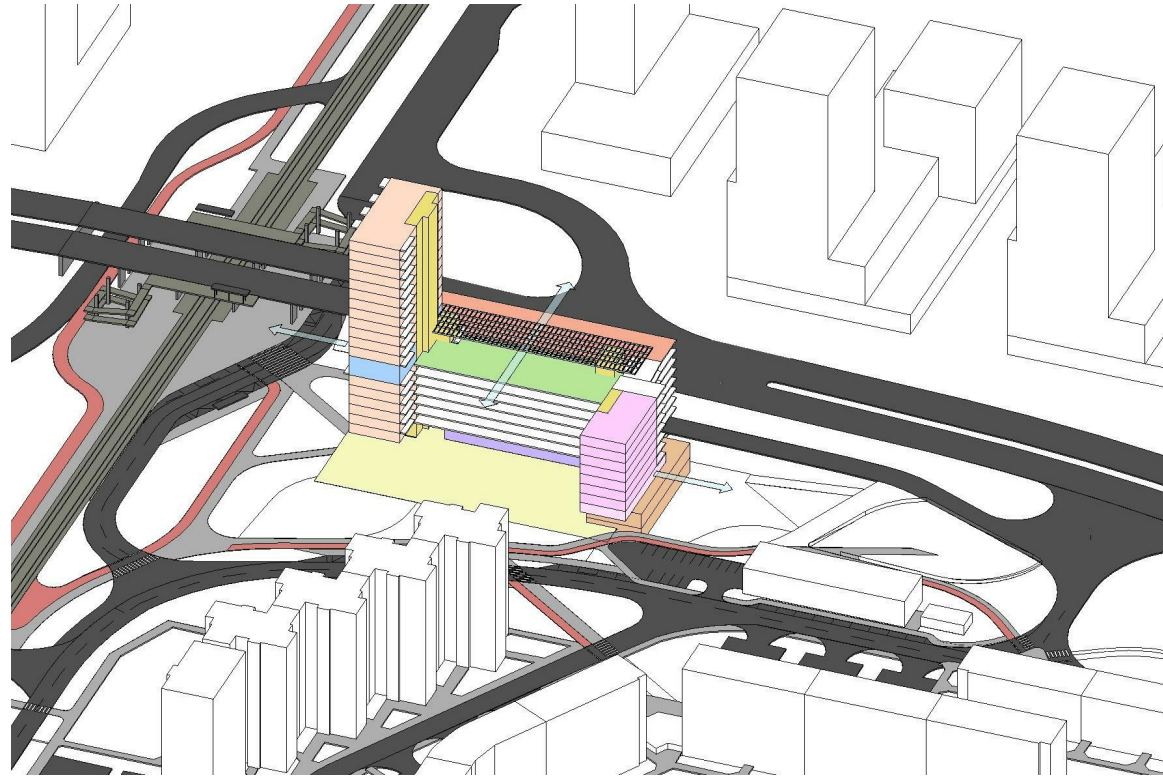
Strecha parkovacieho domu má dve časti: nižšiu polosúkromnú s terasou s grilom a komunitnými záhradkami a vyššiu poloverejnú s workoutovým ihriskom a zážitkovým ihriskom pre väčšie deti.

Súkromné priestory balkónov BD a terás/zimných záhrad ZOS; Hluk tlmíaca zeleň



Kompozícia
Stanovili sme si hlavné kompozičné osi: os Petržalky a pešiu komunikáciu z príľahleho sídliska do uzlového bodu zastávky Panónska / petržalská os.
Pozdĺž nich nechávame objekt výškovo vygradovať v smere k ťažiskovej zastávke.
Pri pohybe týmito osami zachováame priehľady na kľúčové body lokality.

Z obytných častí objektu sú zachované atraktívne diaľkove pohľady: Východný na Dunaj a okolité lesy a západný na kopce v okolí Bergu.
Aktívna strecha umiestnená na parkovacom dome poskytuje výhľad na petržalskú os s Draždiakom.



Základné funkčné celky
V úrovni terénu je námestie obkolesené mestotvornými priestormi občianskej vybavenosti na prízemí parkovacieho domu, ktorý okrem parkovísk poskytuje aj uzamykateľné parkovisko pre 100 bicyklov. Výklenky prízemia a podlažie umožňujú rozmiestnenie zhora krytých stojísk bicyklov a bikesharingu.
Strecha parkovacieho domu s aktivitami je naviazana na komunitný-klubový priestor samostatne prístupný cez schodiská parkovacieho domu.
Obyvatelia nájomných bytov majú bývanie vo veži s výhľadom na Dunaj a lužné lesy.
Obyvatelia ZOS vo východnom objekte koexistujú so škôlkami a spoločne hľadajú do poloverejného parčíku s dvorom škôlky a výbehom pre psov, ktorý je parkového charakteru so vzrastlou zeleňou.

Komunikačné jadrá

POPIS NÁVRHU

Naším cieľom je vytvoriť priestory pre sociálnu interakciu rôznych vekových vrstiev s možnosťou výberu rôznych stupňov otvorenosti priestorov od verejného až po súkromný.

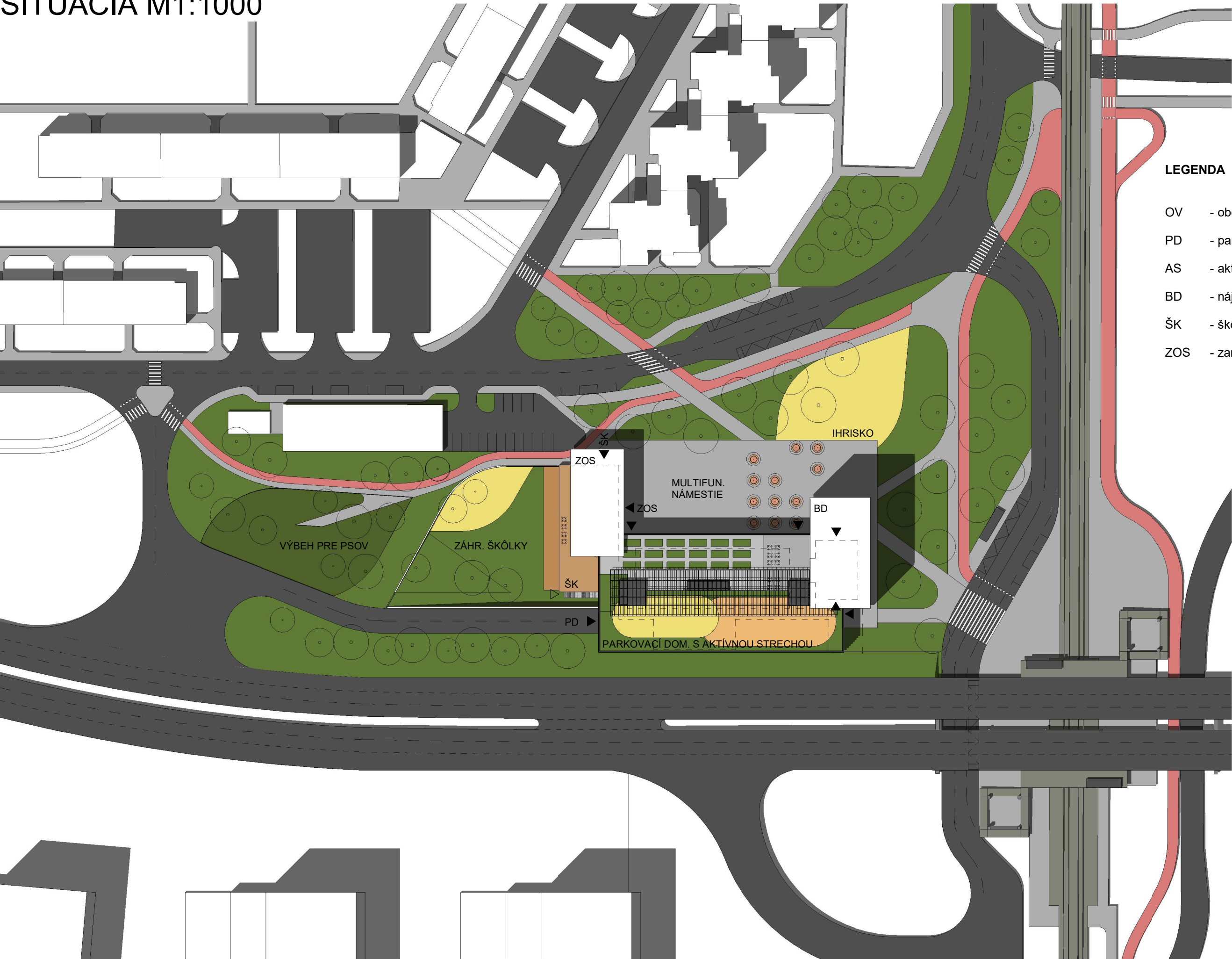
Vzhľadom na ťažiskovú polohu riešeného územia očakávame, že verejnou časťou areálu bude prebiehať intenzívny dopravný ruch nielen zo susedných sídlisk.

Máme záujem, aby aj okoloidúci boli vtiahnutí do diania na danom území a preto v našom návrhu vytvárame námestie, ktoré má ambíciu stať sa miestom spoločenských interakcií. Toto námestie s priamou napojenosťou na občiansku vybavenosť sa môže stať multifunkčným priestorom na ktorom sa môžu odohrávať farmárske trhy, vystúpenia, výstavy a ine kultúrno-spoločenské akcie.

Efektivita
- využitie všetkých strešných plôch
- vysoká opakovanosť podlaží aj bytových jednotiek
- kompaktné vykurované celky obytných stavieb
- objekt pretína minimum inžinierskych sietí

Ekológia
- solárne kolektory - na strechách BD a ZOS
- fotovoltaické články – podľa potreby na pergole parkovacieho domu s rezervnou plochou na celej južnej fasáde PD
- prirodzené svetlo vo väčšine priestorov
- zelená fasáda parkovacieho domu
- voda zo striech BD a ZOS zvádzaná do nádrží na streche PD pre zavlažovanie komunitných záhrad a zelenej fasády
- zimné záhrady ZOS pre predohrev vzduchu vo vykurovacom období
- pasívne tienenie

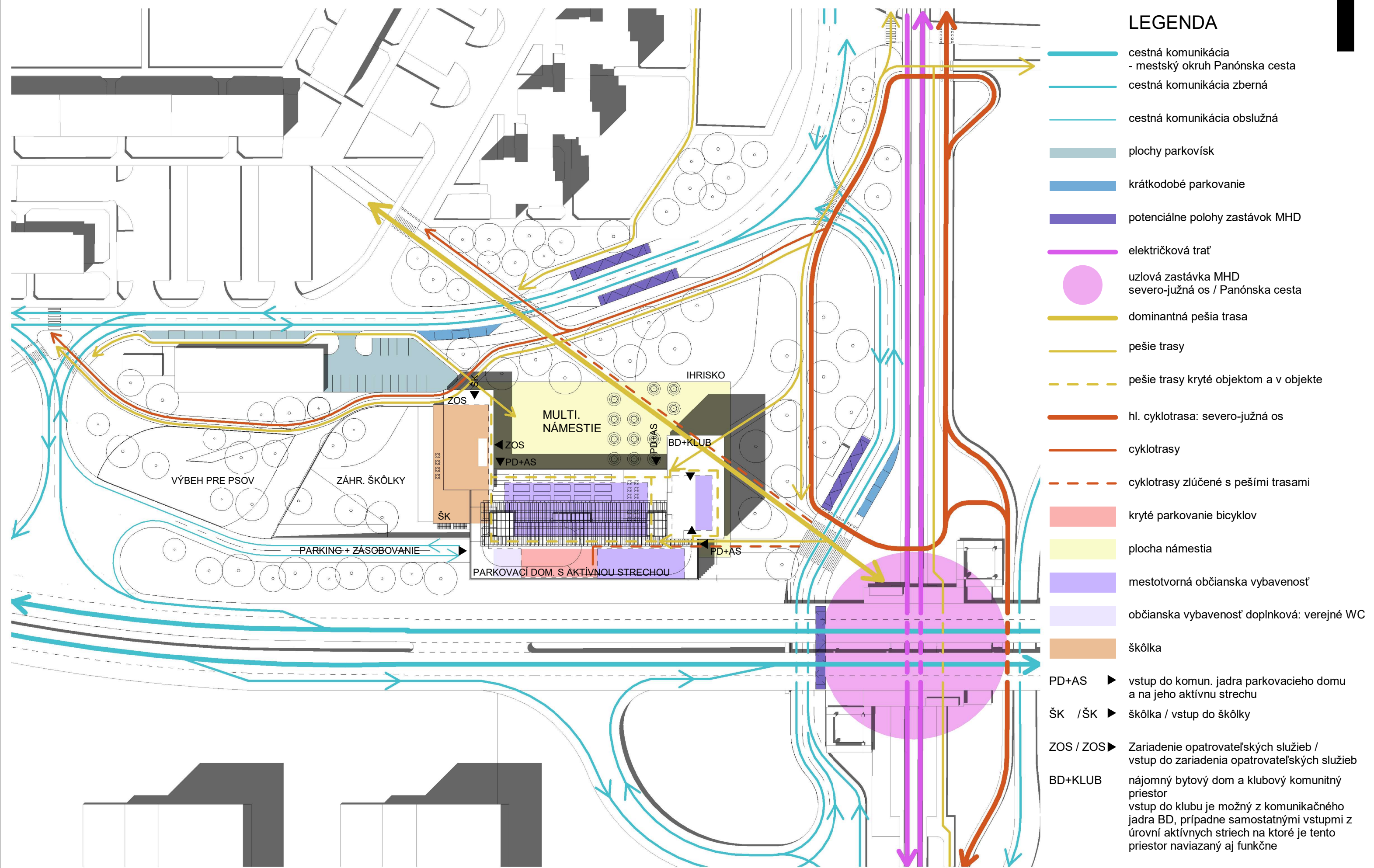
Flexibilita
- dispozície v traktoch podľa funkcií (hlavné priestory, pomocné priestory, komunikácie) = možnosť spájania hlavných priestorov do väčších celkov
- PD len ako skelet ktorý sa dopĺňa podľa potreby

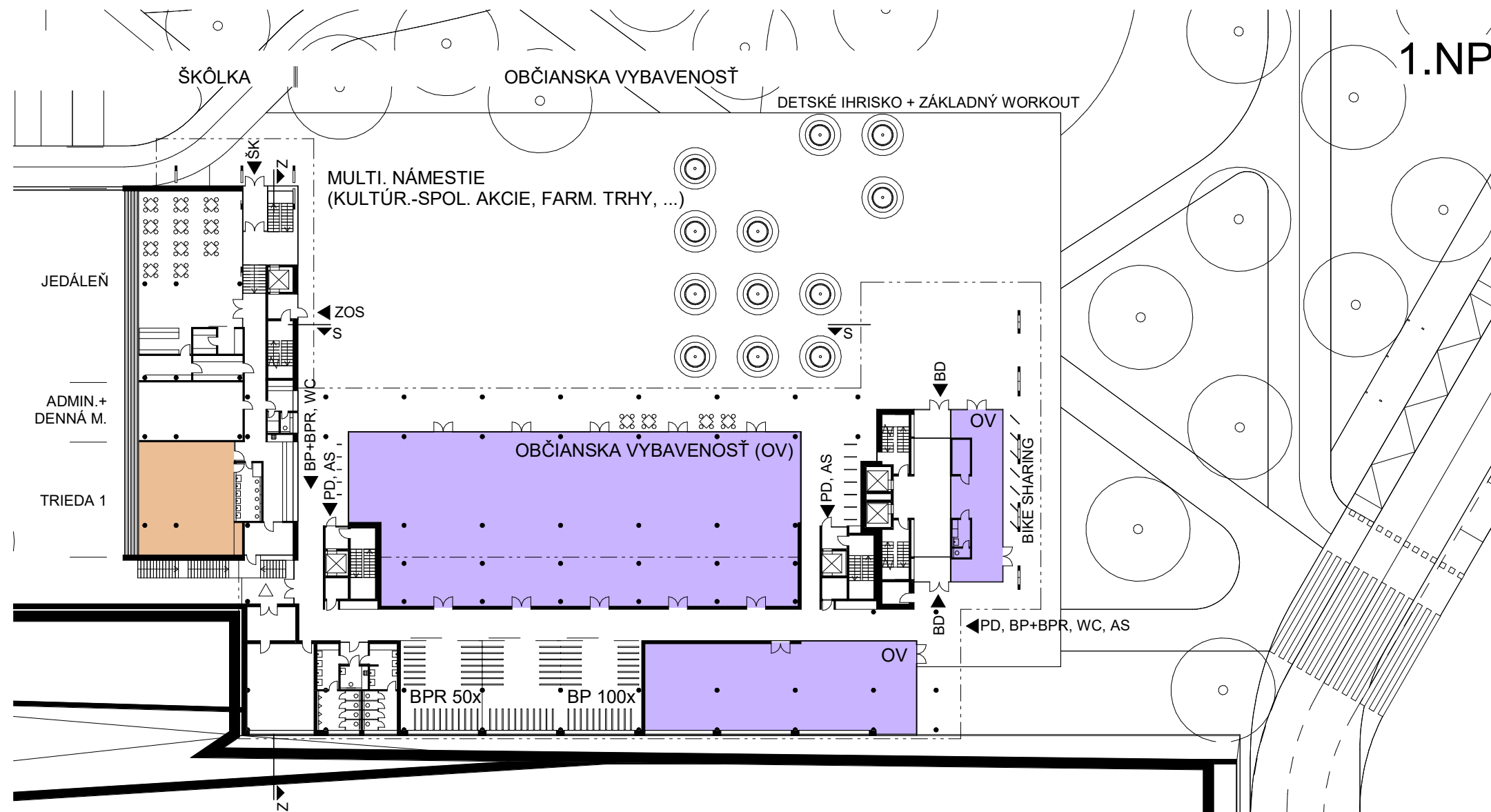


LEGENDA

- OV - občianská vybavenosť
- PD - parkovací dom
- AS - aktívna strecha parkovacieho domu
- BD - nájomný bytový dom
- ŠK - škôlka
- ZOS - zariadenie opatrovateľských služieb

FUNKČNO-PREVÁDZKOVÁ SCHÉMA DOPRAVY M1:1000

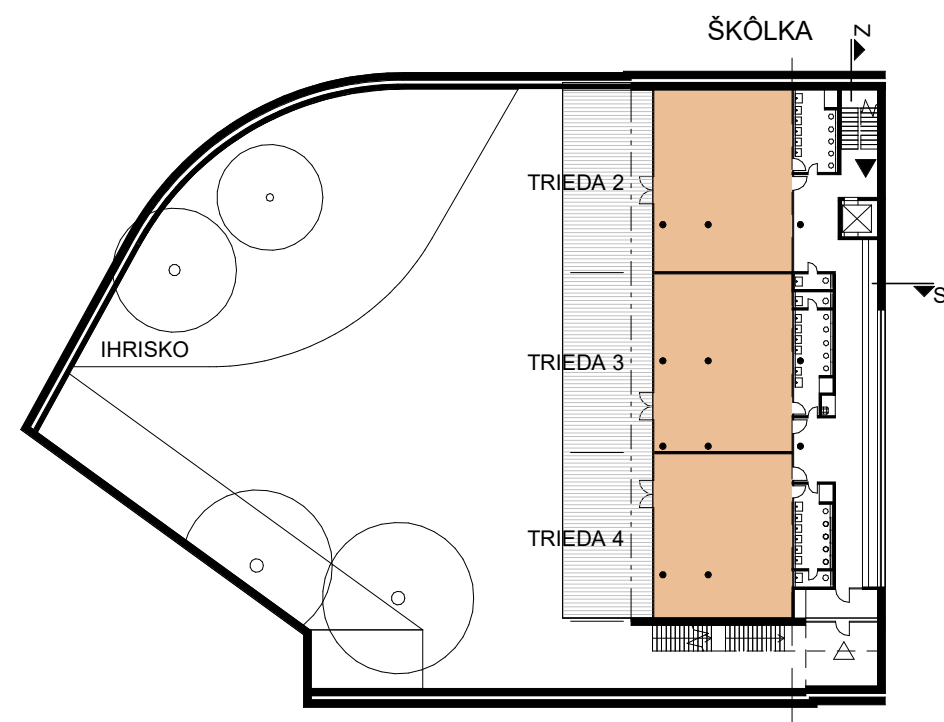




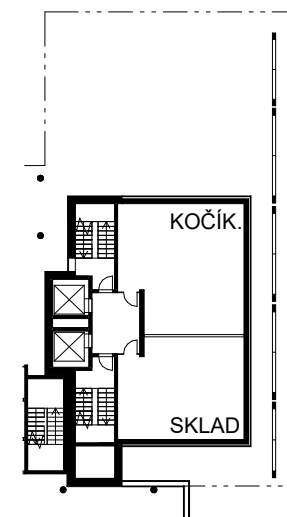
LEGENDA

- OV - občianska vybavenosť
- PD - parkovací dom
- AS - aktívna strecha parkovacieho domu
- BD - nájomný bytový dom
- ŠK - škôlka
- ZOS - zariadenie opatrovateľských služieb
- BP - parkovanie bicyklov 100x
v 2. posch. stojanoch
- BPR - parkovanie bicyklov - rezidenti 50x
v 2. posch. stojanoch

ŠKÔLKA 1.PP



BD: MEDZIPODLAŽIE 1.NP-2.NP



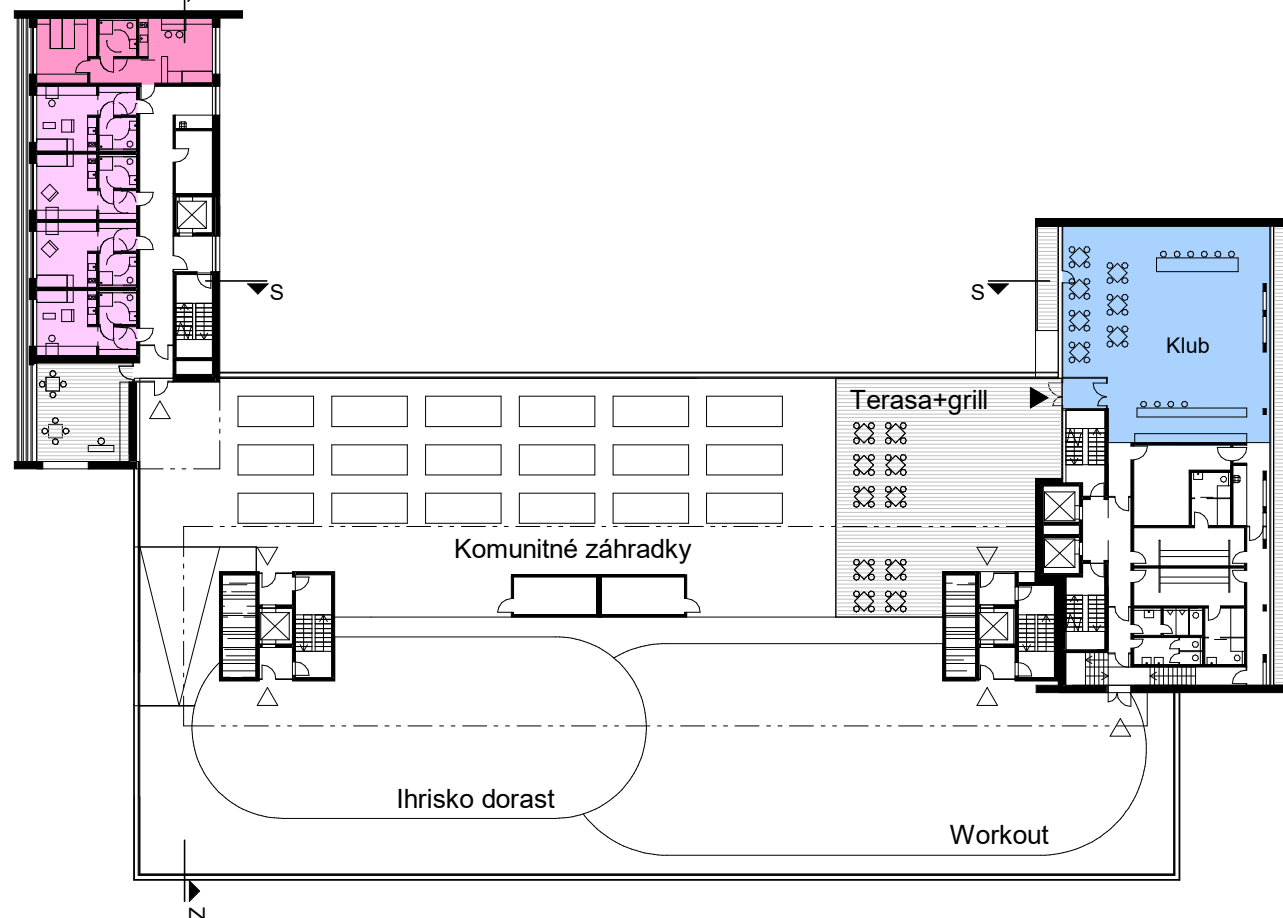
ZOS: UBYTOVANIE

AKTÍVNE STRECHY (AS)

KLUB BD

8.NP

7x
2+kk
1+kk
1+kk
1+kk
1+kk
Zim.
záhr.

KOMUNITNÝ
PRIESTORZÁZEMIE
(CATERING)ŠATNE +
HYGIENA**KOMUNITNÝ PRIESTOR**

- navrhujeme doplniť aj o zázemie pre catering a šatne, čím sa zvýšia možnosti využitia priestoru

- súčasne tieto šatne vedia poslúžiť aj potrebám workoutového ihriska na streche parkovacieho domu

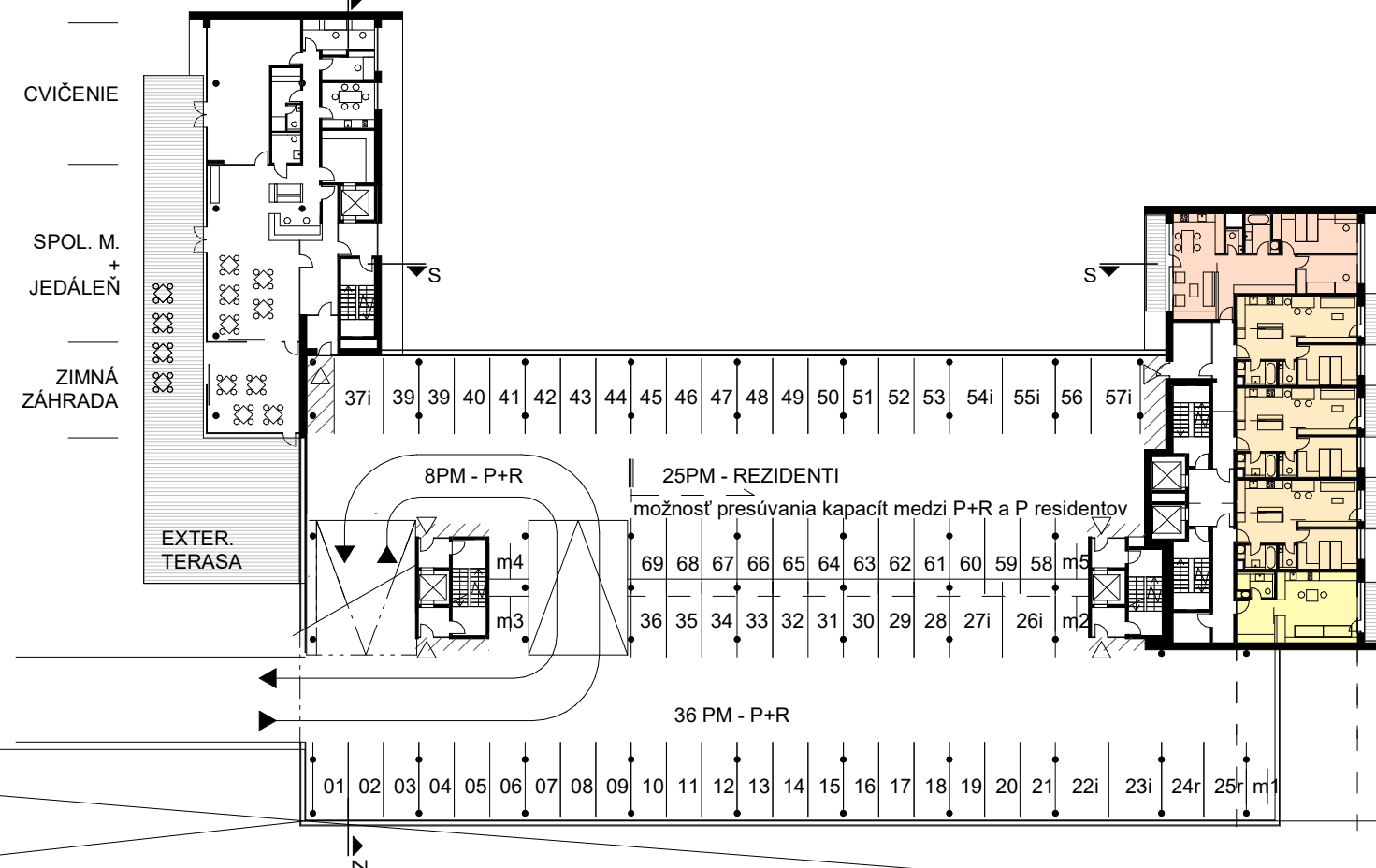
ZOS: SPOL. M. + ZÁZEMIE

PARKOVACÍ DOM (PD)

BYTOVÝ DOM (BD)

2.NP

CVIČENIE

SPOL. M.
+
JEDÁLEŇZIMNÁ
ZÁHRADA

18x

3+kk

2+kk

2+kk

2+kk

1+kk

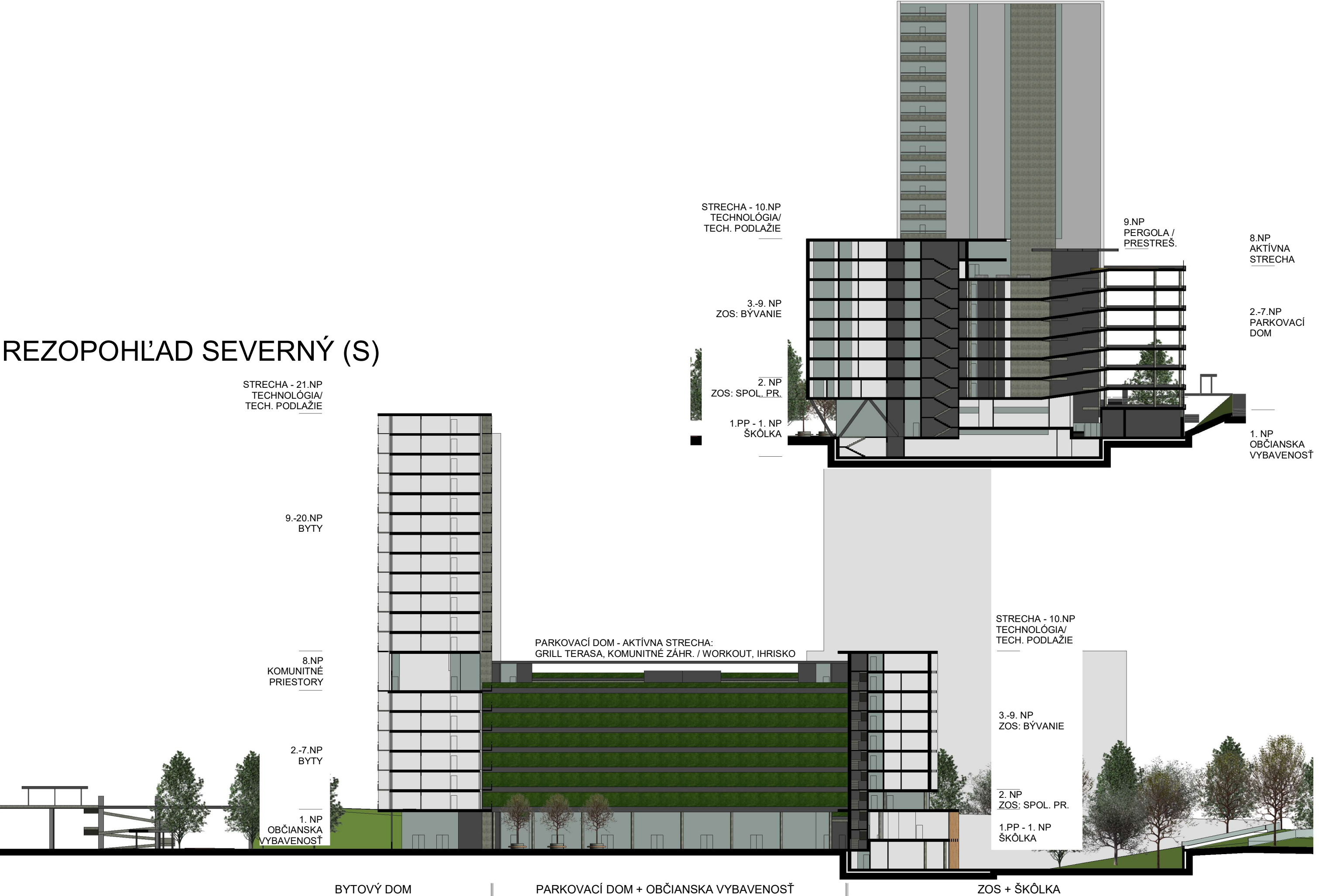
PARKING

i - parkovacie miesto šírky min 3,5m
r - parkovacie miesto šírky 3,0m
m - parkovanie motocyklov

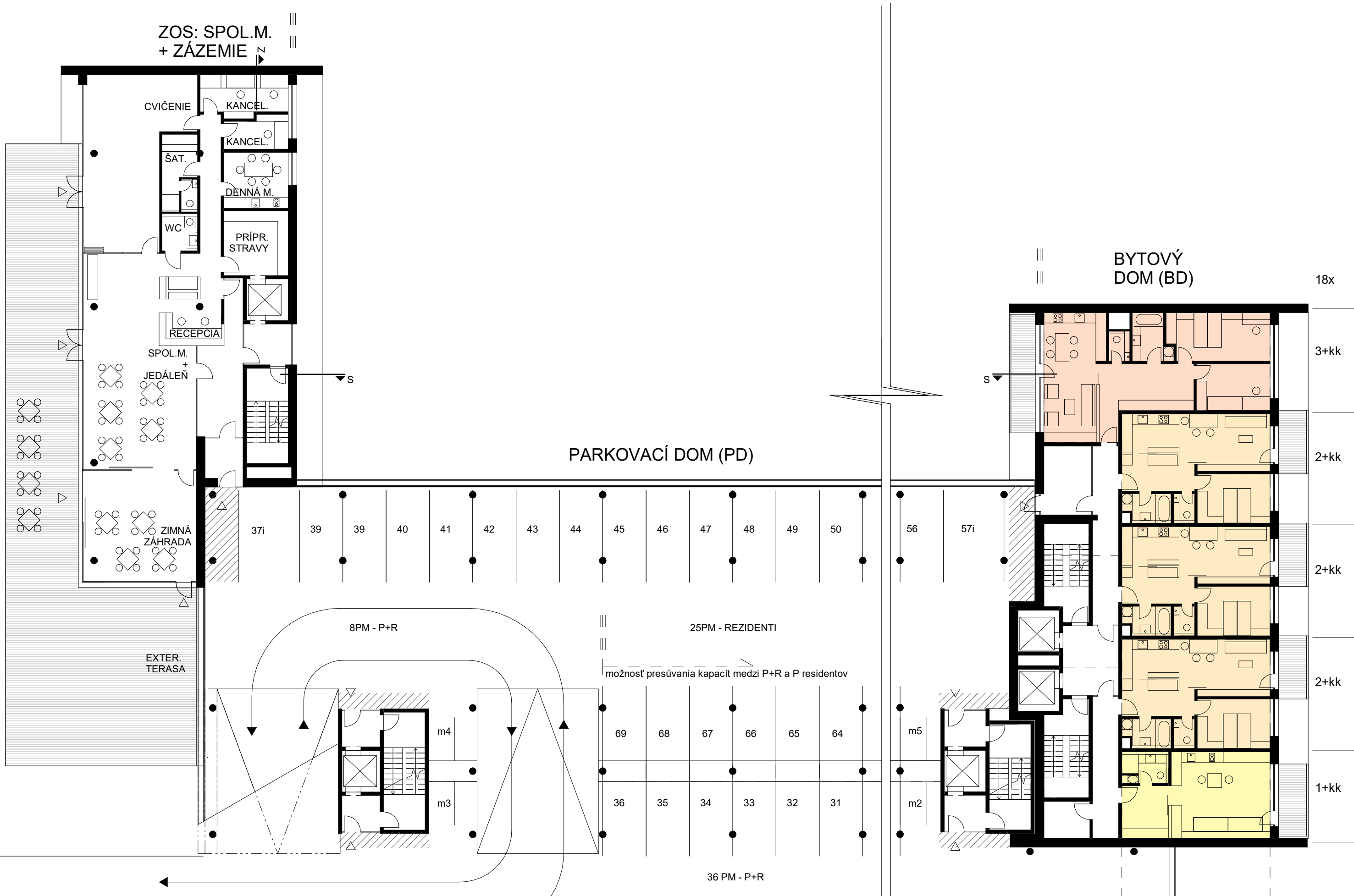
1 modul šírky 7,5m
= 3x štandardné parkovacie miesto /
s klasickým nabíjaním elektromobilov
= 2x parkovacie miesto pre imobilných/
rodiny /rýchlonabíjačka elektromobilov

REZOPOHL'AD ZÁPADNÝ (Z)

REZOPOHL'AD SEVERNÝ (S)



2.NP MIERKOVÉ PREHLBENIE M1:200



AXONOMETRIA M1:750

